

ステンレスピン防鳥剣山「イーゲル」 施工手順

使用材料

	<p>SUS 製ピン状剣山 イーゲル各種</p>
	<p>接着材（コーキング）</p> <p>※接着留めの場合</p>
	<p>クランプ</p> <p>※H 鋼等に取り付の場合</p>
	<p>下地処理用プライマー</p> <p>※接着留めの場合は推奨</p>
	<p>使用工具</p> <ul style="list-style-type: none">・コーキングガン（接着留めの場合）・金切ハサミ（イーゲル100Sの場合）

施工手順 1/2 (接着固定の場合)



1. 取り付け前



2. 下地処理 1

作業面のごみ、ほこり、油脂分などの付着物をラスタ、ワイヤーブラシ、サンドペーパーなどで除去し乾燥した清浄な面とする。



3. 下地処理 2 ※推奨

躯体との密着性を高める為、プライマー処理を行う。



4. 接着材塗布

イーゲルのプレート裏面へコーキングを十分に塗布する。

施工手順 2/2 (接着固定)



5. 圧着固定

コーキングを塗布したイーゲルを
躯体へしっかりと圧着する。
コーキングがプレート穴より出てくるまで
圧着を行うこと。



6. 長さ調整

必要に応じ、金切ハサミを用い、適当な長さ
にカットする。(イーゲル100Sの場合)
※イーゲル100及び180は素手でちぎれます。
その際、切り口で手を切らないように十分に
手元に注意する。



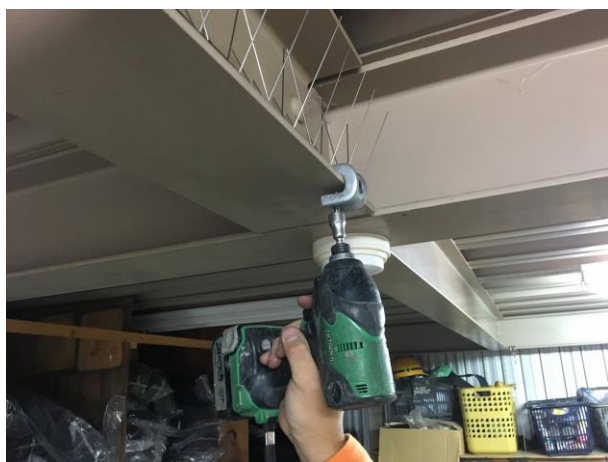
7. 取り付け完了

剣山の接着不良が無いかよく確認を行う。

施工手順 1/1 (H 鋼等へのクランプ固定の場合)



1. 取り付け前



2. クランプ固定

インパクトドリルまたはレンチを用い、クランプで固定する。
剣山1本につき、クランプ2点留めとする。



3. 長さ調整

必要に応じ、金切ハサミを用い、適当な長さにカットする。
その際、切り口で手を切らないように十分に手元に注意する。



4. 取り付け完了

クランプネジのゆるみがないか、しっかりと確認を行う。